

## **InSite™ *Salmonella***

### **Тест на Сальмонеллу**

**Артикул №: IS050**

**(50тестов)**

### **Описание / Назначение:**

InSite™ *Salmonella* - индикаторный тест для выявления рода Сальмонелл с поверхности пищевых продуктов и различных технологических поверхностей оборудования после проведения санитарных мероприятий. Изменение цвета среды теста с фиолетового до ярко-желтого цвета считается положительным.

### **Научное обоснование:**

Тест InSite™ *Salmonella* содержит сбалансированную питательную среду из смеси запатентованных селективных агентов и метаболических субстратов для селективного роста и дифференциации видов рода *Salmonella*. За счет данных компонентов среды происходит более быстрый рост видов рода *Salmonella*, при этом ограничивается рост других грамотрицательных и грамположительных бактерий. По мере роста видов рода *Salmonella*, среда становится кислой; в результате чего специальный компонент реагирует на изменение pH, следствием чего происходит изменение цвета среды с фиолетового до ярко-желтого цвета. Изменения цвета среды с фиолетового до ярко-желтого цвета, после 24 часов инкубирования при 37°C указывает на положительный тест на бактерии рода *Salmonella*.

Примечание: в некоторых случаях возможно образование видимого осадка. Данный осадок не влияет на результаты теста.

### **Необходимые материалы:**

- Термостат с температурой  $37 \pm 1$  °C

### **Методика проведения анализа:**

#### **Этап 1: Взятие пробы и предварительное обогащение**

1.1 Взятие пробы (смыва) с исследуемой поверхности осуществляется в асептических условиях.

Важно: при взятии пробы (смыва) не прикасайтесь руками к внутренней части теста или самого тампона.

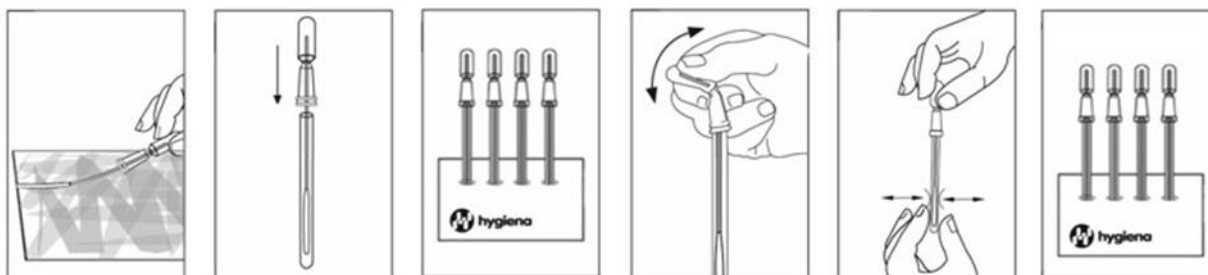
Возьмите смыв (см. рис 1) увлажненным тампоном с исследуемой поверхности площадью 30 x 30 см<sup>2</sup> (допускается образование конденсата в тесте).

В случае неровных поверхностей (трубные и резьбовые соединения), смыв берется с максимально возможной поверхности.

1.2 После взятия смыва с исследуемого участка поместите тампон обратно в пробирку (см. рис 2).

**Важно: Не активируйте тест (не переламаывайте запорный клапан в верхней части теста).**

1.3 Поместите тест в термостат на 6 часов при температуре  $37 \pm 1$  °C (см. рис 3).



## Этап 2: Активация и селективное обогащение

2.1 Вытащите тест InSite™ *Salmonella* из термостата спустя 6 часов инкубирования. Проведите активацию теста, посредством надлома верхней части запорного клапана. Выдавите реактив в пробирку (см. рис 4).

2.2 Сожмите 3 раза основание пробирки (для полноты перемешивания), затем встряхните в течение 3 секунд (см. рис 5).

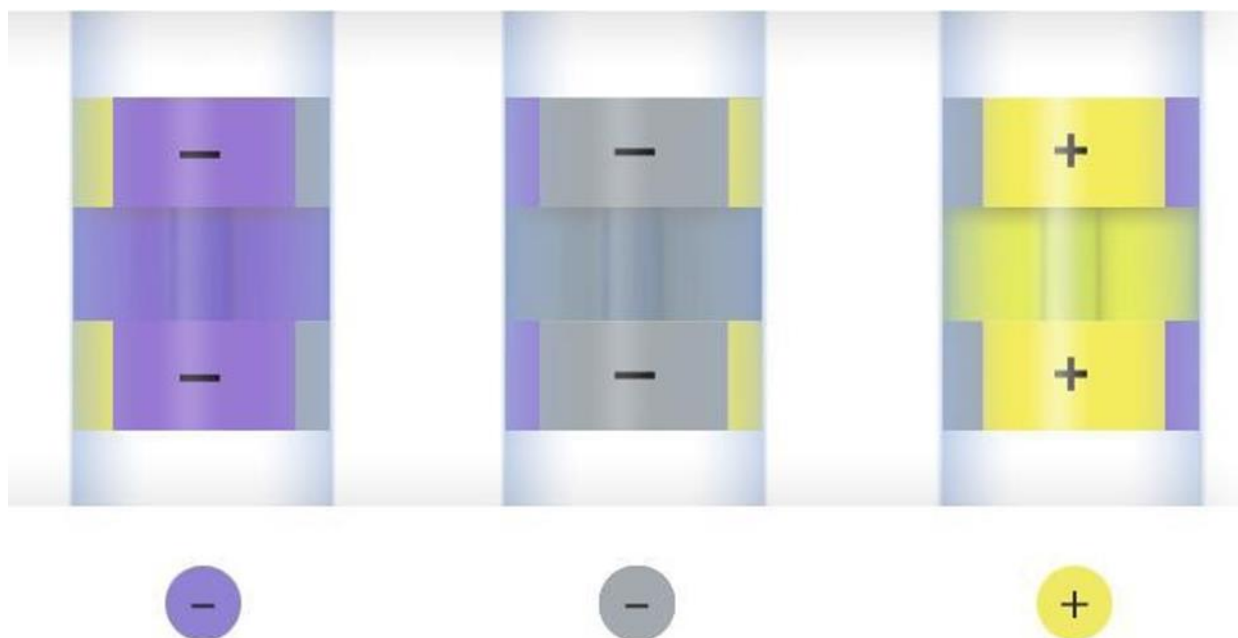
2.3 После поместите тест InSite™ *Salmonella* в термостат при температуре  $37 \pm 1$  °C (см. рис 6). Предварительный результат может быть получен уже спустя 18 часов после взятия пробы, если происходит изменение цвета (см. таблицу). Время полного анализа составляет 48 часов.

## Интерпретация результатов:

Возьмите тест вертикально. Сравните цвет среды, с цветом, напечатанным на этикетке теста. Если цвет среды изменился с фиолетового до ярко-желтого цвета за время испытания 24 - 48 часов при 37 °C, тогда такой образец считается предположительно положительным для рода *Salmonella* (см. таблицу ниже).

Цвет среды	Цвет тампона	Результат
Фиолетовый	Фиолетовый	Отрицательно
Фиолетовый	Желтый	Отрицательно
Серый	Желтый	Отрицательно
Желтый	Желтый	Положительно

**Примечание:** Важно, интерпретация изменения цвета должна осуществляться только по изменению цвета среды, а не изменению цвета самого тампона. Только ярко-желтый цвет среды говорит о положительном результате на сальмонеллы.



**Подтверждение:** Предполагаемые положительные образцы могут быть подвержены дополнительному исследованию, обычно это чашки Петри с агаром, селективного для рода *Salmonella* или любой признанной процедурой. Типичные колонии рода *Salmonella* на избирательном агаре, можно дополнительно проанализировать с помощью биохимических, иммунологических или молекулярных методов. Некоторые виды рода *Citrobacter* и рода *E.coli*, как известно, дают ложно-положительные реакции во многих тестах на сальмонеллы, в том числе в тест InSite™ *Salmonella*.

**Хранение и срок годности:**

- Хранить при 2 - 8 ° C (35 - 46 ° F)
- Срок годности 12 месяцев.

**Утилизация:** Тест InSite™ *Salmonella* необходимо продезинфицировать путем: автоклавирования, кипячением, или замачивания в 20% хлорной извести в течение 1 часа.

**Безопасность и меры предосторожности:**

Компоненты теста InSite не представляет никакого риска для здоровья человека при правильном использовании. Используемые тесты, подтверждающие положительные результаты должны безопасно утилизированы в соответствии с надлежащей лабораторной практикой (GLP) и правил техники безопасности.