



Тест Allersnap

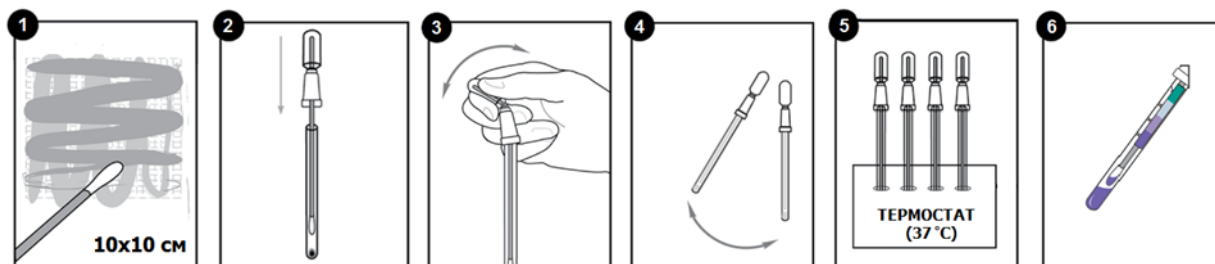
Тест Allersnap предназначен для быстрой и качественной проверки чистоты поверхности технологического оборудования.

Allersnap представляет собой готовый к использованию, высокочувствительный индикаторный тест для обнаружения белка на поверхности. Тест Allersnap также обнаруживает другие восстанавливающие вещества, такие как простые сахара, дубильные вещества и аскорбиновую кислоту.

Цвет теста Allersnap изменяется от зеленого до фиолетового в зависимости от количества белка. Чем больше белка, взятого с поверхности, тем быстрее и темнее цвет (фиолетовый) готового результата. Тест Allersnap перед испытанием должен иметь комнатную температуру. Не обращайте внимания на изменение цвета после указанного в инструкции времени. Взятие смыва рекомендуется брать после всех стадий санитарной обработки (очистка, дезинфекция) ополаскивание оборудования водой. Таким образом, полученные результаты будут наиболее результативными и показательными.

Инструкция по применению:

1. Убедитесь, что тест Allersnap имеет температуру окружающей среды. Отбор осуществляется в асептических условиях, для этого не прикасайтесь к тампону. Тест Allersnap поставляется с предварительно смоченным тампоном стерильной апиrogenной водой. В тесте может присутствовать видимый конденсат на внутренней стороне теста, это нормальное явление. Взятие смыва осуществляется следующим образом:
2. Аккуратно извлеките тампон теста. Возьмите смыв с исследуемой поверхности (примерно 10x10 см²). Для сложных поверхностей, необходимо брать смыв с максимально возможной площади. После взятия смыва аккуратно не касаясь тампона, поместите в пробирку.
3. Для активации теста, надломите запорный клапан в верхней части теста. После этого, выдавите содержимое теста в нижнюю часть пробирки.
4. Встряхните тампон в течении 5-10 секунд для перемешивания образца с реагентом.
5. Поставьте тест в термостат на 30 минут при температуре 37 ° C
6. После 30 минут результат теста сравните со шкалой, нанесенной на самом тесте. Если после 15 минут происходит изменение цвета то, тест можно считать завершенным и нет необходимости ждать еще 15 минут).



Интерпретация результатов

Цвет	Результат	Описание
	Хороший	Отсутствие белка в исследуемой пробе
	Удовлетворительный	Присутствие очень небольшого количества белка (необходимо проделать тест повторно, в случае появления серого цвета снова, считать результат плохим)
	Плохой	Необходимо провести повторную мойку оборудования и повторить испытание
	Очень плохой	Необходимо провести повторную мойку оборудования и повторить испытание

Чувствительность

Пределы чувствительности теста зависят от температуры и времени выдержки, т.е. при

37 ° С в течение 15 минут тест выявляет 2-3 мкг белка

37 ° С в течение 30 минут тест выявляет 1 мкг белка

Контроль

Для проверки тестов требуется использовать контроль для сравнения. Для этого необходимо активировать тест без образца (взятия смыва), провести выдержку по времени в точности как и исследуемый тест.

Сроки и условия хранения

Тесты необходимо хранить в холодильнике (при T = 2°- 25° С).

Воздействие дезинфицирующих средств на результаты анализа

Общие дезинфицирующие средства при оптимальной концентрации не оказывают влияния на результат теста. Высокие концентрации щелочных дезинфицирующих средств могут приводить к ложноотрицательным результатам в ряде случаев. Дезинфицирующие средства на основе перекиси могут приводить к ложноположительным изменениям цвета теста. Рекомендуется использовать тест после проведения всех этапов (очистки, дезинфекции и ополаскивания) с тестируемого оборудования.