

Инструкция по применению тестов SuperSnap

Высококочувствительный АТФ тест для применения с системами мониторинга компании Hygienea. Номер по каталогу: SUS3000 (100 тестов)

Описание/Предназначение:

Готовый к использованию высококочувствительный АТФ-тест SuperSnap — устройство для использования с люминометрами компании Hygienea. Система используется для контроля санитарных условий; мониторинга, относящегося к HACCP в части производства оборудования; проверки чистоты и другого контроля окружающей среды, такого, как программы предотвращения аллергии. Устройство SuperSnap разработано для обнаружения очень низкого уровня органических остатков с резистентностью к агрессивным химическим веществам, которые могут воздействовать на биолюминесцентную реакцию. Тест SuperSnap может быть использован в качестве превентивных средств против аллергии для проверки эффективности процедур очистки от остатков веществ, которые могут содержать потенциально аллергенные компоненты. Усиленная чувствительность устройства SuperSnap позволяет обнаруживать остатки веществ до 1 – 1,000 м.д. в зависимости от формы вещества; это сравнимо или даже лучше, чем определяющие характеристики специальных аллергенных методов проверки. Принцип работы системы основан на измерении аденозинтрифосфата (АТФ), – универсальной энергетической молекулы, встречающейся в клетках животных, растений, бактерий, дрожжевых и плесневых грибов. Остатки продуктов органического происхождения, оставшиеся на поверхности, содержат АТФ. Микробное загрязнение поверхности тоже содержит АТФ, но в меньшем количестве. Правильная очистка поверхности значительно сокращает количество источников АТФ. После взятия пробы, когда АТФ вступает во взаимодействие с уникальным жидким реагентом люцифераза/люциферин, который содержится в тесте SuperSnap, испускается свет, количественно прямо пропорциональный количеству АТФ в пробе. Люминометр измеряет интенсивность света и представляет результаты в относительных световых единицах (RLU), предоставляя информацию об уровне загрязнения в течение нескольких секунд. Чем выше значение RLU, тем больше АТФ и, соответственно, грязнее поверхность. Примечание: устройство SuperSnap разработано для обнаружения невидимых/следовых количеств загрязнения. Чрезмерное загрязнение тампона остаточными веществами в результате забора пробы с явно грязной поверхности затормозит биолюминесцентную реакцию и даст недостоверные результаты.

Инструкции:

Видео-инструкция: www.youtube.com/HygieneaTV

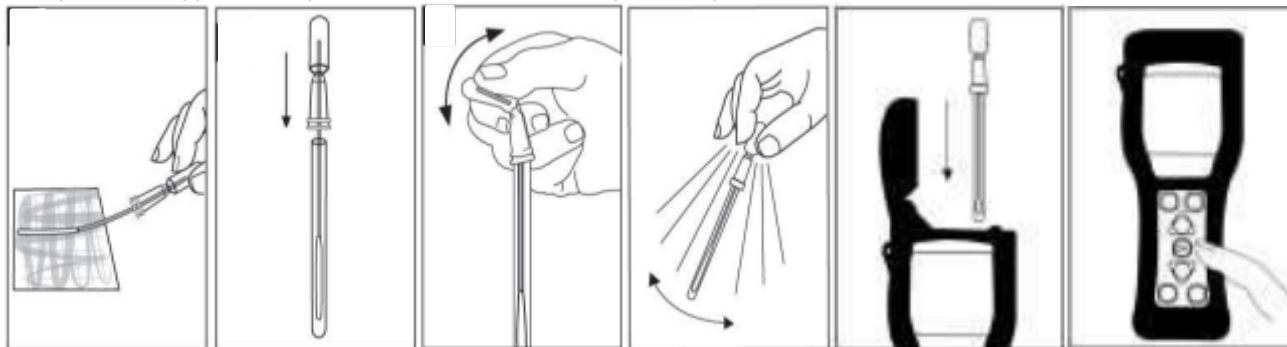
Перед началом тестирования включите люминометр. Если в люминометре запрограммированы контрольные точки проведения теста, то выберите требуемые.

1. Перед началом тестирования дайте тесту SuperSnap время, чтобы его температура сравнялась с комнатной (21 – 25 °C). Крепко удерживая пробирку, поверните тампон и вытащите его из пробирки. Допустимо наличие конденсата внутри пробирки.
2. Тщательно проведите тампоном по плоской поверхности, охватив площадь размером 10 x 10 см (4 x 4 дюйма). Конец тампона специально предварительно увлажнен, чтобы собрать максимальное количество остаточного вещества. Для нетипичных поверхностей: убедитесь, что для каждого теста техника отбора проб одинакова, и охватите достаточно большую площадь, чтобы в результате отобрать репрезентативную пробу.

Важные рекомендации по технике отбора проб:

- Не прикасайтесь к тампону и внутренней поверхности теста.
- При отборе пробы вращайте тампон, чтобы собрать как можно больше пробы на кончике тампона.
- Надавливайте с такой силой, чтобы стержень тампона изогнулся.
- Проводите тампоном вдоль и поперек, вертикально и горизонтально, а также по диагонали в оба направления.
- Смотрите видео-инструкцию: www.youtube.com/HygieneaTV

3. После отбора пробы верните тампон в пробирку.
4. Для активации устройства крепко удерживайте пробирку и при помощи большого и указательного пальцев надломите Snap-Valve, толкая колпачок вперед-назад. Дважды сожмите пальцами колпачок и выдвинутая жидкость потечет по тампону.
5. Намочите тампон в жидкости, встряхивая в течение 5 - 10 секунд. После активации люминометр считывает результаты теста в течение 30 секунд.
6. Удерживая люминометр в вертикальном положении, вставьте тест SuperSnap в люминометр компании Hygienea.
7. Закройте крышку и нажмите ОК, чтобы начать измерение. Информацию с указаниями по работе устройства смотрите в руководстве по эксплуатации инструмента. Результаты появятся на дисплее через 15 секунд.



Интерпретация результатов:

Параметры люминометров Hygienea по прохождению теста по умолчанию настроены на значения от 10 до 30 RLU. Эти значения основаны на отраслевых нормативах и рекомендациях опубликованных исследований. В параметрах по умолчанию измерения ниже 10 RLU указывают на то, что поверхность чистая. Измеренные значения между 11 и 29 предупреждают о том, что поверхность недостаточно чистая. Если измеренные значения превышают 30 RLU, поверхность считается грязной. Компания Hygienea рекомендует установить предельные значения RLU сообразно стандартам вашего объекта. Посетите веб-сайт www.hygienea.com, чтобы просмотреть методические указания или обратиться к техническому представителю компании Hygienea за руководством. Тест SuperSnar очень чувствителен, чем другие тесты компании Hygienea. Устройство SuperSnar примерно в 4 раза более чувствительно, чем тест UltraSnar (номер по каталогу: US2020). Использование существующих границ от 10 до 30 RLU с тестом SuperSnar увеличит стандарты чистоты, что рекомендует использование теста SuperSnar в программах предотвращения аллергии. Техническую документацию по аллергенному тестированию можно найти на веб-сайте www.hygienea.com.

Контроль калибровки:

Согласно Своду международных требований к лабораторным исследованиям рекомендуется использовать отрицательный и положительный контроль. Компания Hygienea предлагает следующие виды контроля.

- (Номер по каталогу PCD4000) Набор для контроля калибровки люминометров компании Hygienea
- (Номер по каталогу SK25) Набор для положительного контроля АТФ для АТФ-тестов

Хранение и срок годности:

- Хранить при 2 – 8 °C
- Тесты способны выдержать нарушения температурного режима в течение 4 недель при комнатной температуре (< 25 °C)
- Храните тесты SuperSnar в защищенном от прямого попадания солнечных лучей месте
- Срок хранения устройств 15 месяцев. Смотрите срок годности на маркировке

Утилизация:

Тесты SuperSnar сделаны из 100% перерабатываемого пластика и могут быть утилизированы соответствующим образом.

Меры предосторожности:

Компоненты SuperSnar не представляют угрозу для здоровья при условии использования согласно стандартным лабораторным практикам и процедурам, описанным в настоящем вкладыше.

- Тесты SuperSnar предназначены для одноразового применения. Повторное использование запрещено. Подробную информацию о технике безопасности смотрите в паспорте безопасности (ПБ).

Ответственность компании Hygienea:

Компания Hygienea не несет ответственности перед пользователями или перед любыми третьими лицами за любой косвенный, случайный, неумышленный ущерб, причиненный в результате использования данного изделия. В случае, если изделие окажется неисправным, ответственность компании Hygienea ограничивается исключительно заменой изделия или, по своему усмотрению, возвратом суммы, уплаченной за него. Сообщите компании Hygienea об обнаруженной неисправности в течении 5 дней и верните изделие в компанию Hygienea. Свяжитесь со Службой поддержки клиентов для получения номера разрешения для возврата товара.

Контактная информация:

Более подробную информацию можно найти на нашем веб-сайте www.hygienea.com.